

## 60 Plätze: Die Mosaik-Tour

Neugierig auf ein unkonventionelles Prag? Viele der abgebildeten Örtlichkeiten befinden sich weitab der touristischen Trampelpfade. Schreiben Sie die Nummern der Bilder auf, die Sie ansprechen – ich stelle Ihren individuellen Rundgang zusammen<sup>1</sup>.



<sup>1</sup> Die Verfügbarkeit kann je nach Jahreszeiten oder Öffnungszeiten variieren.



# Kultur Café Prag

Exkursionen, Vorträge, Publikationen



10



11



12



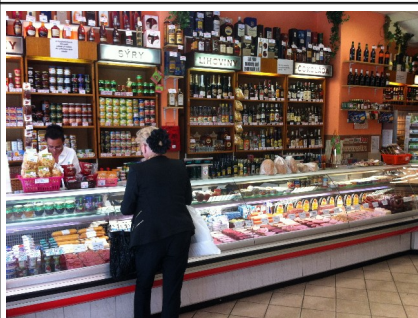
13



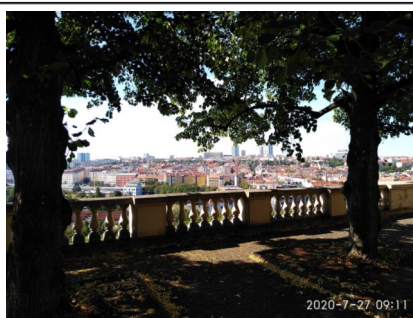
14



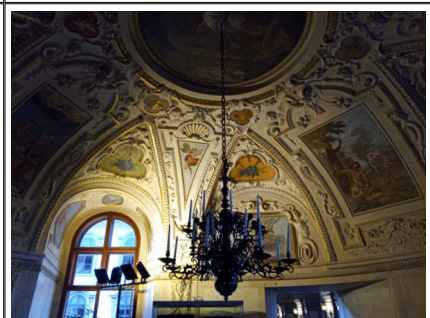
15



16



17



18



19



20

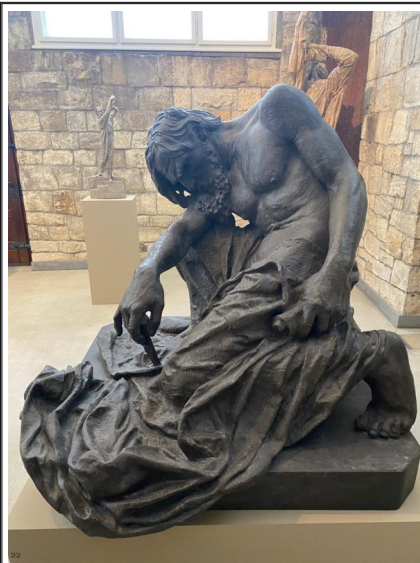


21



# Kultur Café Prag

Exkursionen, Vorträge, Publikationen



22



23



24



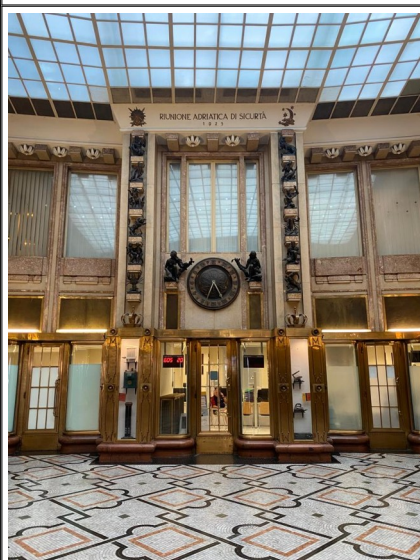
25



26



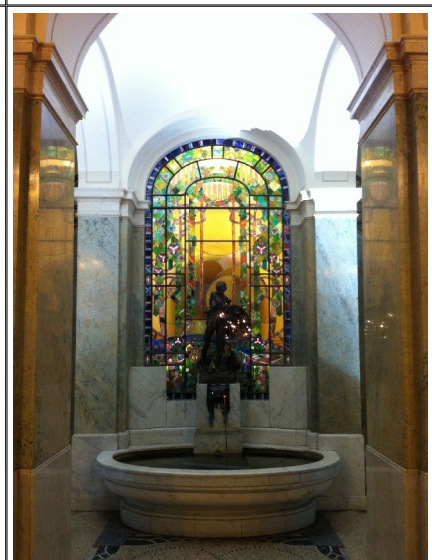
27



28



29



30



# Kultur Café Prag

Exkursionen, Vorträge, Publikationen



31



32



33



34



35



36



37



38



39



40



41



42



# Kultur Café Prag

Exkursionen, Vorträge, Publikationen



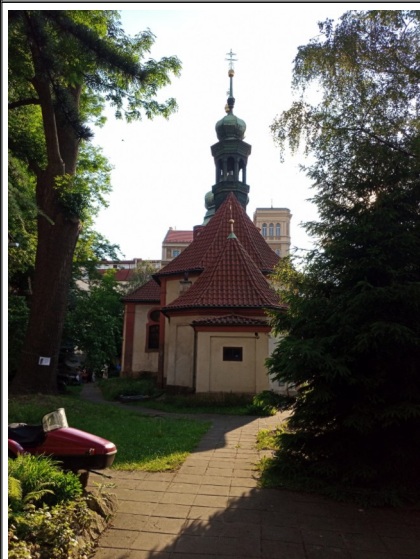
43



44



45



46



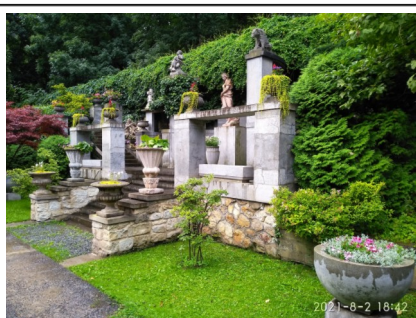
47



48



49



50



51



# Kultur Café Prag

Exkursionen, Vorträge, Publikationen



52



53



54



55



56



57



58



59



60

# *Kultur Café Prag*

Exkursionen, Vorträge, Publikationen

- **Daten, Beginnzeiten, Pick-up (innerhalb Prags): Ihre Wahl! Frühestens ab 6:00 Uhr morgens., spätestens ab 17:00 Uhr!**
- **Was können Sie sich ansehen: Je nach Verfügbarkeit. Ideale Reisezeit: April bis Oktober. Sie bekommen einen Vorschlag vorab.**
- **TeilnehmerInnen: Max. 4**
- **Dauer: Flexibel; 4 - 7 Stunden, Ihre Wahl!**
- **Kosten: €30/Std./Person. Kinder bis max. 12 Jahren kostenlos.**
- **Optional: Mahlzeiten, Kaffeepausen, Strassenbahn- u. Eintrittskarten etc. (nicht inkl.)**
- **Zahlungsoptionen: Banküberweisung, PayPal oder bar vor Ort.**

**Information & booking: [info@kulturcafeprag.org](mailto:info@kulturcafeprag.org) oder +420 732 720 623 (WhatsApp)**